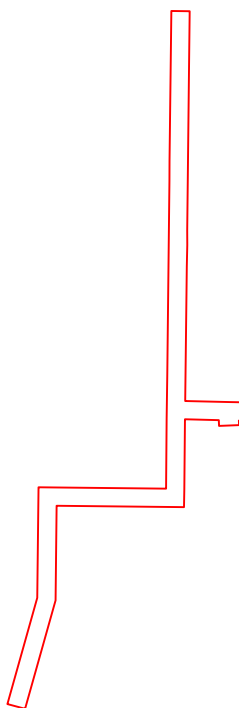


**Схема расположения границ публичного сервитута  
для размещения объекта  
ВЛ 10кВ №101 ПС ЗР-1**  
(наименование объекта землеустройства)

**План границ объекта землеустройства**

**Обзорная схема границ объекта землеустройства**



Лист 1

**Условные обозначения:**

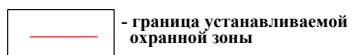
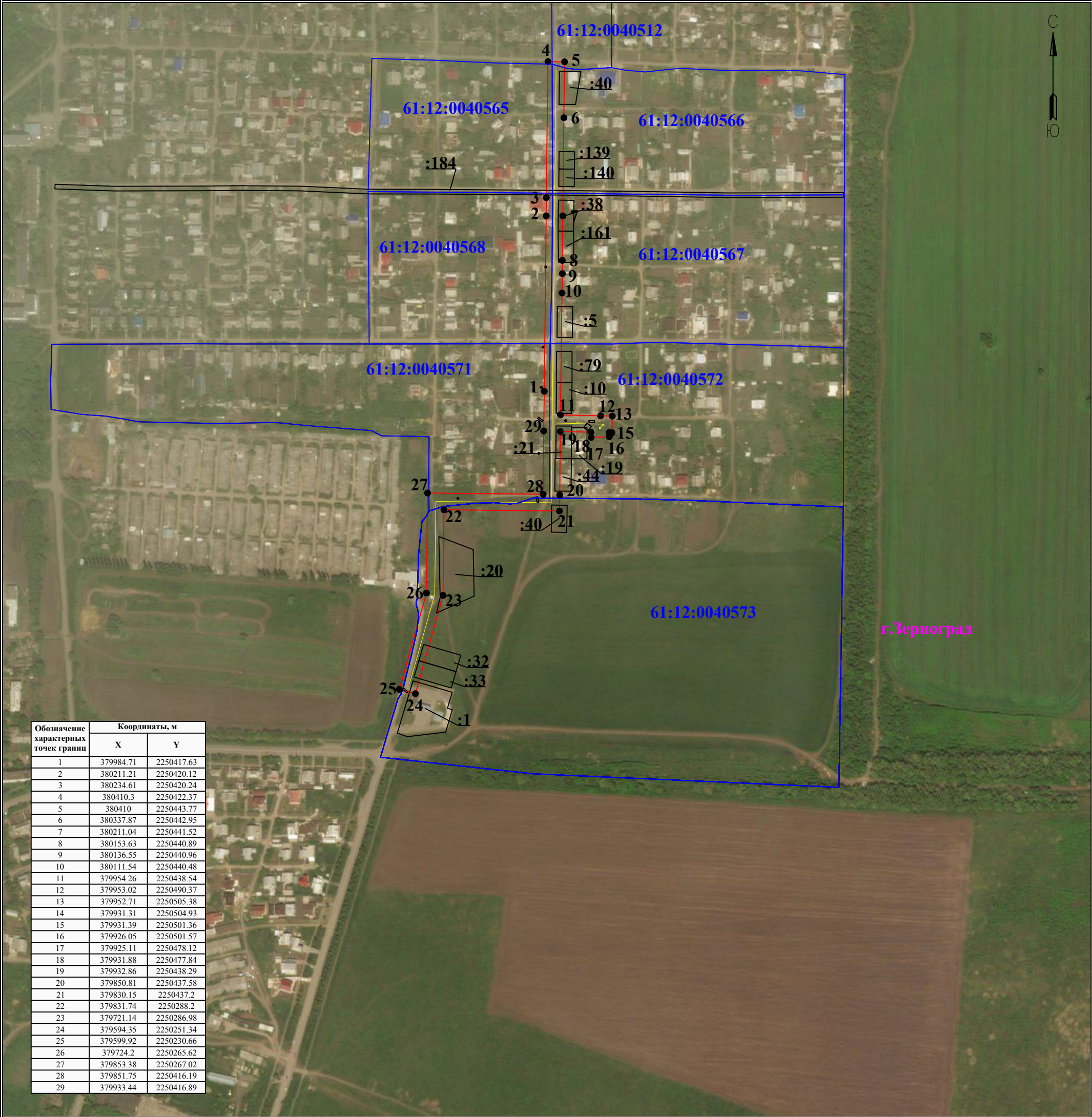




Схема расположения границ публичного сервитута  
для размещения объекта  
ВЛ 10кВ №101 ПС ЗР-1

(наименование объекта землеустройства)

План границ объекта землеустройства



Обозначение характерных точек границ	Координаты, м	
	X	Y
1	379984.71	2250417.63
2	380211.21	2250420.12
3	380234.61	2250420.24
4	380410.3	2250422.37
5	380410	2250443.77
6	380337.87	2250442.95
7	380211.04	2250441.52
8	380153.63	2250440.89
9	380136.55	2250440.96
10	380111.54	2250440.48
11	379954.26	2250438.54
12	379953.02	2250490.37
13	379952.71	2250505.38
14	379931.31	2250504.93
15	379931.39	2250501.36
16	379926.05	2250501.57
17	379925.11	2250478.12
18	379931.88	2250477.84
19	379932.86	2250438.29
20	379850.81	2250437.58
21	379830.15	2250437.2
22	379831.74	2250288.2
23	379721.14	2250286.98
24	379594.35	2250251.34
25	379599.92	2250230.66
26	379724.2	2250265.62
27	379853.38	2250267.02
28	379851.75	2250416.19
29	379933.44	2250416.89

Используемые условные знаки и обозначения:

Масштаб 1:5000

Лист 1 из 2

- 1** - обозначение характерной точки границы устанавливаемой зоны публичного сервитута
- - границы земельных участков, попадающих в зону публичного сервитута
- - граница кадастрового квартала
- 61:12:0040566** - номер кадастрового квартала
- - граница устанавливаемой зоны публичного сервитута
- - ось линии
- :33** - кадастровый номер ЗУ
- г.Зерноград** - наименование субъекта, населенного пункта